



SERVIZIO: STIMA IMPATTO AMBIENTALE

ANALISI PRELIMINARE, RACCOLTA DEI DATI, INDIVIDUAZIONE MODELLO di CIRCULARITÀ



Panoramica del servizio

Stimare e comunicare correttamente l'impatto ambientale per un'azienda è ormai un'azione dovuta per rispetto dei propri clienti se non ormai per obbligatorietà di legge.

L'impatto ambientale di un'azienda dipende da molteplici fattori come la filiera di approvvigionamento, quella di produzione di beni o servizi, quella di distribuzione, ma anche dal modello organizzativo aziendale e dal contesto in cui l'azienda si trova ad operare.

EffettoNIDO ha definito un insieme di azioni concrete che in 4 mesi possono permettere una stima puntuale e veritiera dell'impatto ambientale e del livello di efficienza di qualunque PMI:



Stimare l'impatto ambientale significa per un'azienda quantificare l'effetto della propria attività sul pianeta ed è fondamentale per poter intervenire in logiche di riduzione, compensazione o mitigazione dello stesso.



Analisi preliminare

L'analisi preliminare della situazione di fatto in cui un'azienda, un ente pubblico, un'associazione o un privato si trovano ad operare, risulta fondamentale e strategica prima di definire un percorso volto alla riduzione o all'annullamento dell'impatto ambientale di un'azienda o di un suo prodotto o di un suo servizio. Non si può pretendere che un'azienda cambi il suo modello operativo, ma una volta compreso e analizzato è possibile integrarlo con soluzioni e azioni mirate e utili a raggiungere un maggior livello di sostenibilità ambientale



EffettoNIDO svolge un insieme di azioni complesse volte a identificare la tipologia di attività, le abitudini energetiche, i processi e le dinamiche aziendali, il modello operativo. L'obiettivo è quello di definire lo stato di fatto dell'azienda ossia i punti di forza e i punti di debolezza sui quali intervenire con maggiore urgenza, puntualità e precisione.



Azioni previste:

1 **Approvvigionamento energetico** In questo senso l'analisi preliminare sarà quali/quantitativa, utile a capire la natura degli approvvigionamenti energetici, le efficienze, la qualità della materia prima acquistata e il valore di acquisto

2 **Efficienza impiantistica** L'analisi esplorerà la tipologia e l'efficienza degli impianti utilizzati dall'azienda sia per la produzione di energia che per la sua distribuzione e utilizzo

3 **Efficienza Involucro e coibentazione** L'analisi mirerà a capire la natura dei luoghi di produzione di beni e servizi per valutare possibili economie e aumenti della qualità di vita dei lavoratori nei luoghi di lavoro in termini di clima interno ed efficienza energetica

4 **Gestione rifiuti** L'analisi della produzione, della gestione e dello smaltimento dei rifiuti di un'azienda rappresenta la base per ottimizzarne l'impatto ambientale



Azioni previste:

5 Utilizzo Aqua e detergenti L'analisi prenderà in considerazione tutto il tema di acqua dall'approvvigionamento, all'uso, al trattamento e al rilascio per individuare sprechi del sistema ed eventuali impatti derivanti dall'utilizzo di prodotti in diluizione

6 Trasporti e mobilità Verrà analizzato l'utilizzo e la tipologia dei veicoli aziendali, dei veicoli dei dipendenti, dei trasporti in approvvigionamento da parte dei fornitori e dei trasporti in distribuzione

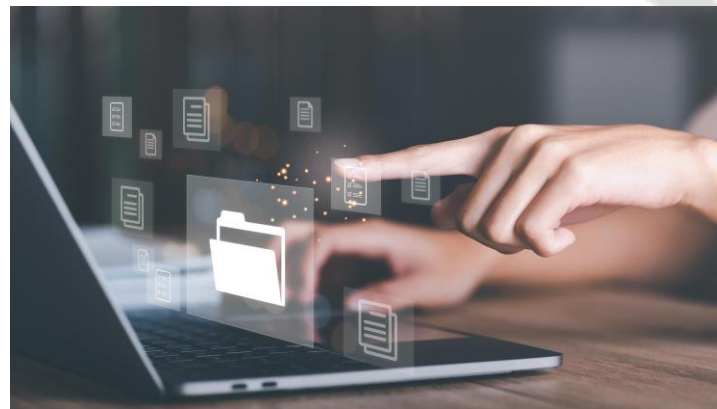
7 Comunicazione aziendale legata alla sostenibilità ambientale L'analisi si concentrerà sugli strumenti le modalità e i contenuti con cui l'azienda informa clienti, fornitori e dipendenti del proprio impatto ambientale e delle azioni poste in essere per ridurlo, compensarlo o mitigarlo

8 Raccolta e verifica documentale rispetto alle disposizioni legislative generiche e di settore attraverso la visione di documentazione tecnica fornita dall'azienda e da eventuali fornitori



Raccolta e Interpretazione dei dati

La raccolta e l'interpretazione dei dati viene svolta in parte grazie alle informazioni fornite dall'azienda e dai documenti tecnici da essa **forniti**, spesso però è necessario agire direttamente per raccogliere dati o informazioni mancanti per procedere poi ad una loro elaborazione in funzione di individuare inefficienze, errori, sprechi che non solo comportano un evitabile aumento dell'impatto ambientale, ma anche elevati costi di gestione e aumento dei tempi e dei costi di intervento.



EffettoNIDO affianca le aziende nella raccolta dei dati in loro possesso e nella loro interpretazione individuando da un lato quelli mancanti o inesatti che possono inficiare una corretta valutazione dell'impatto ambientale, dall'altro evidenziando quelli utili a definire e monitorare i risultati di un piano di interventi studiato a sua misura e dimensione.



Azioni previste:

1 Ricerca dati e informazioni All'interno di un'azienda sono presenti dati e informazioni di varia natura, è necessaria quindi un'attività di ricerca mirata con l'obiettivo di individuare quelli utili alla definizione dell'impatto e quelli mancanti

2 Organizzazione dati e informazioni I dati raccolti e le informazioni ricevute sono organizzati per essere raccolti e gestiti con frequenza in modo da avere dati precisi nel tempo che supportino strategie di stima, efficienza e riduzione

3 Interpretazione dati e informazioni I dati raccolti in origine, insieme a quelli raccolti nelle fasi successive, vanno interpretati e organizzati in modo da essere gestibili dall'azienda, ma utili a parametrare le performance aziendali agli standard internazionali

4 Indici di performance e La definizione degli indici su cui valutare le diverse performance aziendali ma anche quelle legate all'efficacia dei diversi piani di intervento è l'obiettivo delle azioni legate alla raccolta e interpretazione dei dati



Individuazione del modello di circolarità

Le aziende che si avvicinano alla gestione della sostenibilità con lo scopo di ridurre compensare e mitigare il proprio impatto ambientale si trovano ad affrontare un processo delicato, che richiede un adattamento a modelli organizzativi studiati per permettere una precisa stima dell'impatto ambientale di un'azienda. I modelli di circolarità sostituiscono il tradizionale sistema «lineare» (estrazione-produzione-smaltimento) con un paradigma rigenerativo. L'obiettivo è massimizzare il valore, l'estensione del ciclo di vita e il riutilizzo di materiali e prodotti, riducendo gli sprechi e l'impatto ambientale



È compito di **EffettoNIDO** individuare lo standard più adatto da applicare alla tipologia dell'azienda, del privato o dell'ente pubblico e alle sue dimensioni. Questo per un'azienda vuol dire operare in maniera agevole e conforme alla propria natura gestendo tutti gli elementi impattanti sull'ambiente.



Azioni previste:

1 **Analisi sulla possibilità di sostituire** le materie prime vergini con risorse rinnovabili, bio-based o materiali riciclati. Questo vale tanto per la produzione energetica, quanto per controlli di filiera e approvvigionamento di altri beni e servizi

2 **Analisi funzionale all'estensione del ciclo di vita** per progettare beni durevoli e riparabili per prolungarne l'uso e favorire il mercato dell'usato o la rivendita

3 **Valutazione funzionale alla sharing economy** massimizzando l'utilizzo di un prodotto attraverso piattaforme di condivisione, noleggio o peer-to-peer, riducendo la sovrapproduzione.

4 **Analisi e valutazione mirata al recupero e riciclo** riutilizzando gli scarti di lavorazione o i prodotti a fine vita per creare nuove materie prime seconde o nuovi mercati di riferimento



Azioni previste:

5 **Valutazione sull'adozione del modello di business** che crei valore aggiunto e fidelizzazione dei clienti che sono sempre più propensi ad acquistare da aziende sostenibili al punto da richiedere beni e servizi che rappresentino in modo chiaro questi valori, anche a costo di spendere di più.

6 **Valutazione delle ricadute positive** a livello economico per l'azienda nell'adozione di un determinato modello di circolarità, da un lato risparmiando sull'utilizzo di risorse che impattano sul processo produttivo e dall'altro evitando inefficienze.

7 **Valutazione**, sulla base del case history dello standard individuato, **del potenziale aumento della produzione e dell'occupazione**. La crescente richiesta di beni e servizi prodotti da aziende che abbiano a cuore la sostenibilità è un dato di fatto: ne consegue che le imprese devono prepararsi anche a questi aspetti.

8 **Valutazione del miglioramento reputazionale e dell'aumento della fiducia** da parte degli stakeholder garantito dal modello di circolarità individuato **La strategia di sostenibilità dell'azienda** è un passo importantissimo **per accrescere il valore**

- BANNER SPOT EN MASTER SYSTEM



Grazie.

www.effettoNIDO.it

EffettoNIDO srl

Via Passo di
Napoleone,
1103/D Dolcè,
Verona.

www.effettoNIDO.it

Tel 045942659

info@effettoNIDO.it